



SANTA CHIARA LAB
Università di Siena 1240

Scuola SIDREA su sviluppo sostenibile e ESG - SISSE

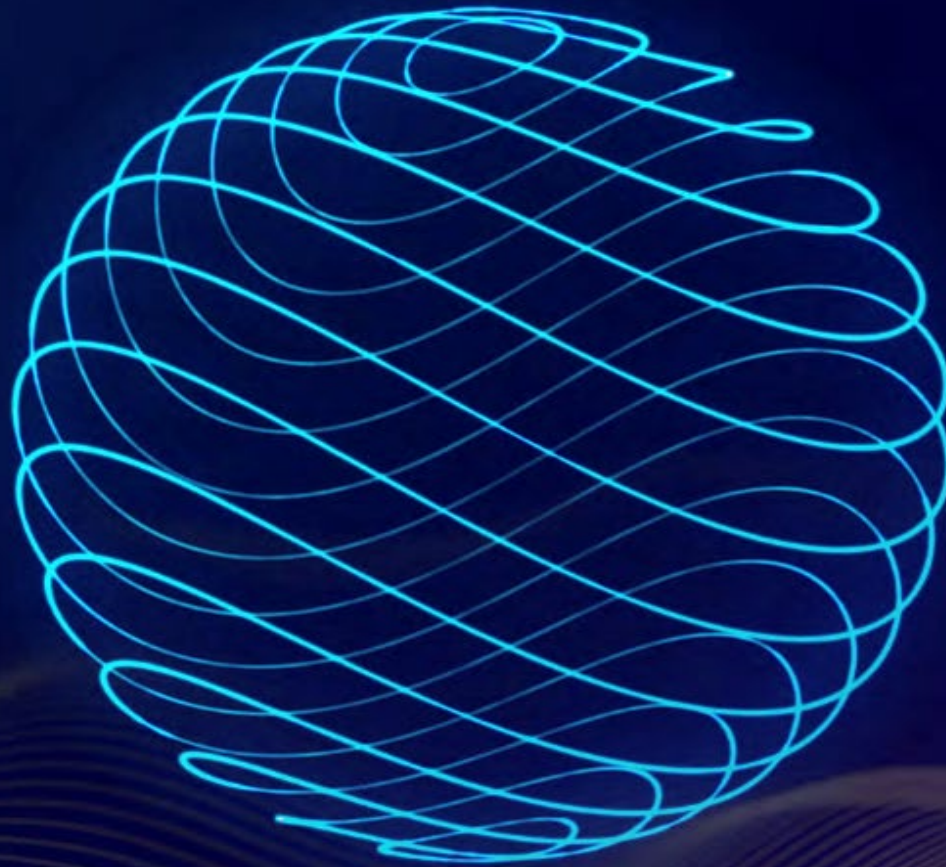
Angelo Riccaboni

**Professore di Economia aziendale, Dipartimento Studi aziendali e giuridici
Presidente Santa Chiara Lab
Università di Siena**

Siena, 4-6-26

FORESIGHT REPORT 2025

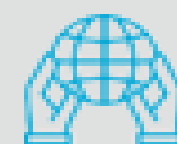
RESILIENCE 2.0: EMPOWERING THE EU TO
THRIVE AMID TURBULENCE AND UNCERTAINTY



GRANDI CRISI DETERMINANTI UNA RISPOSTA DELL'UE



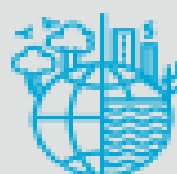
MEGATENDENZE



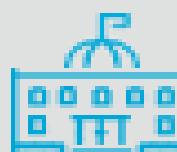
Ordine mondiale in mutamento



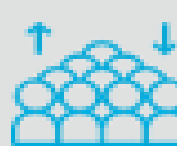
Paradigma di sicurezza in mutamento



Accelerazione dei cambiamenti climatici e del degrado ambientale



Accelerazione dell'evoluzione tecnologica



Aumento degli squilibri demografici



Aumento delle ineguaglianze



Democrazia sotto minaccia

1. **EU**

Ricerca simultanea di competitività e autonomia strategica

Approccio equilibrato alla tecnologia

Consumatore-Compratore – Ricerca di senso

CONSUMATORE



Scelta poco consapevole



COMPRATORE



Scelta consapevole,
orientata al valore e
all'acquisto

RICERCA DI SENSO



Come riuscire ad adattarsi?

THE PATH TOWARDS A RESILIENT
EU IN 2040: AREAS OF ACTION

RESILIENCE 2.0

8 AREAS FOR ACTION



1. Developing a coherent global vision for the EU: asserting the EU position as a strong, stable, and trusted worldwide partner, based on a clear strategic concept.



5. Supporting sustainable and inclusive well-being: supporting a social market economy and a just transition to a clean economy.



2. Amplifying internal and external security: developing a technology-savvy forward-looking approach, capitalising on civil-military synergies.



6. Reimagining education: coupling education reform with future-oriented labour market and social policies.



3. Harnessing the power of technology and research: taking a leading role in shaping ethical and science-based global governance and guardrails for high-impact technologies.



7. Strengthening democracy as a common good: countering polarisation, supporting community building and safeguarding democratic standards.

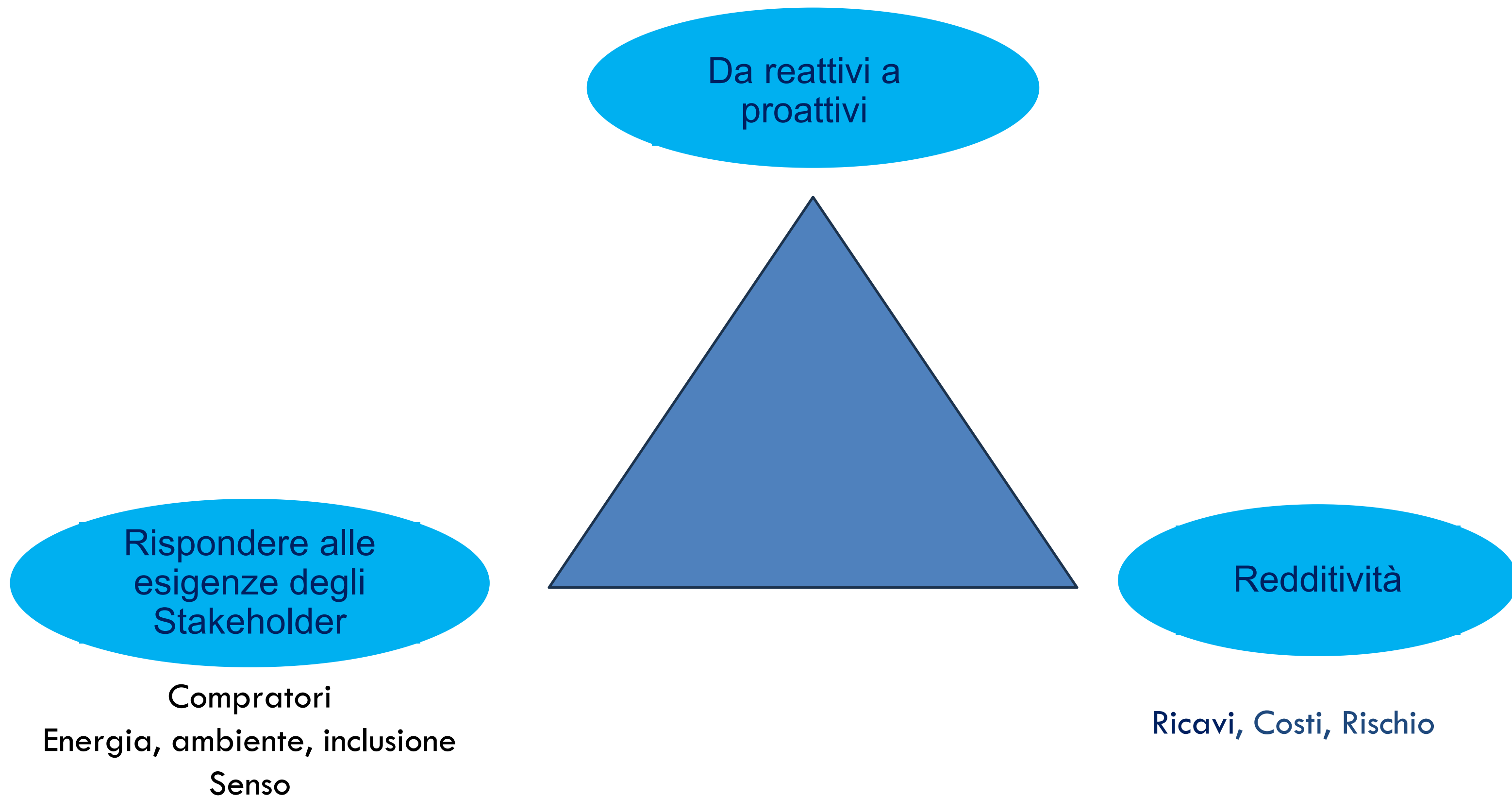


4. Strengthening long-term economic resilience: increasing the ability to deliver sustainable and inclusive growth.

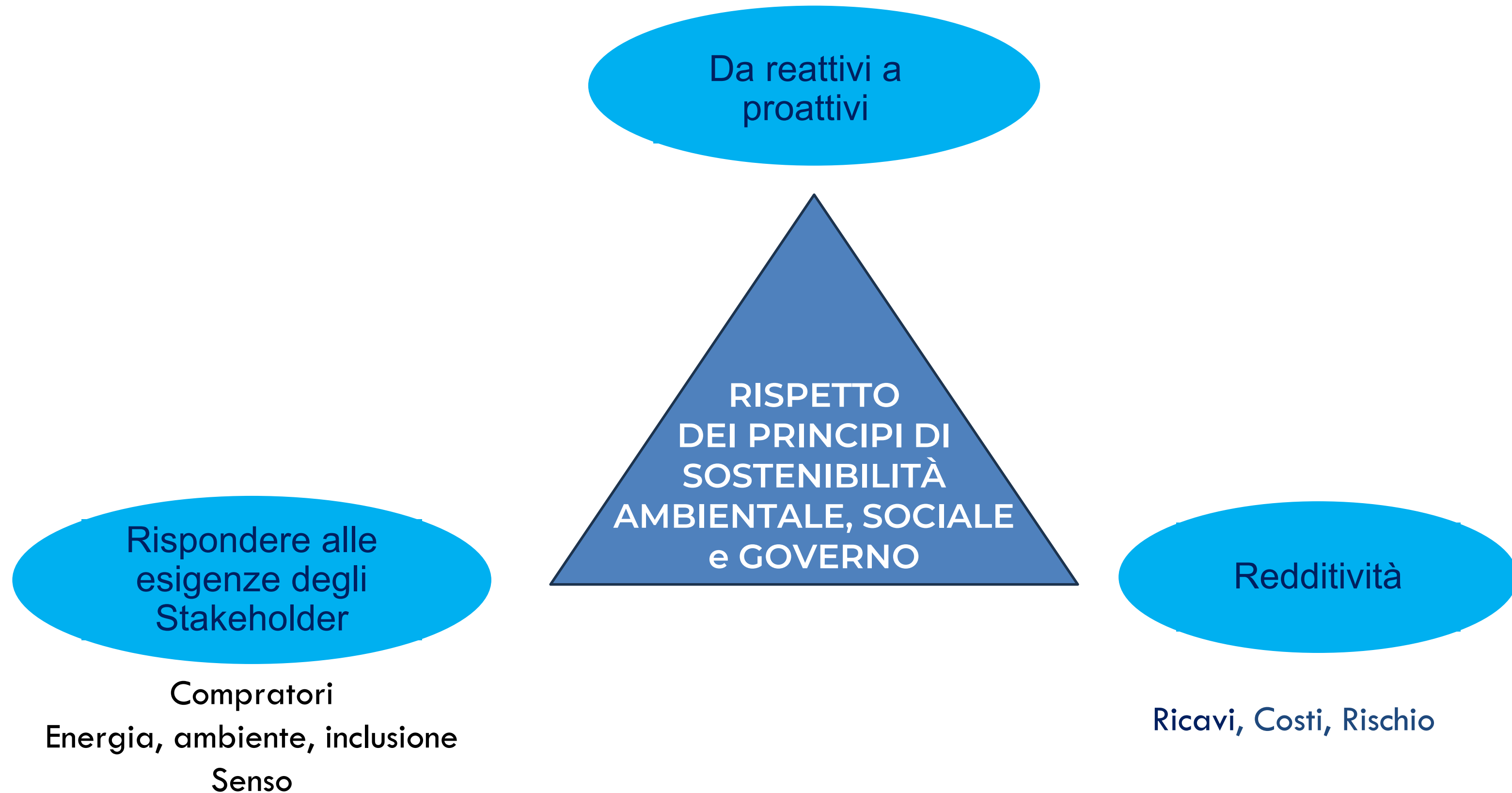


8. Strengthening intergenerational fairness: ensuring that decisions taken today do not harm future generations.

Come fanno le aziende ad adattarsi?



Come fanno le aziende ad adattarsi?



RISPETTO DEI PRINCIPI DI
SOSTENIBILITÀ AMBIENTALE,
SOCIALE e GOVERNO

Da reattivi a proattivi

Sicurezza

Reputazione

Risparmi

Attrazione
Talenti

Rispondere
alle esigenze
degli
Stakeholder

Redditività

Innovazione
Tecnologica
Digitale
Organizzativa

Territorio

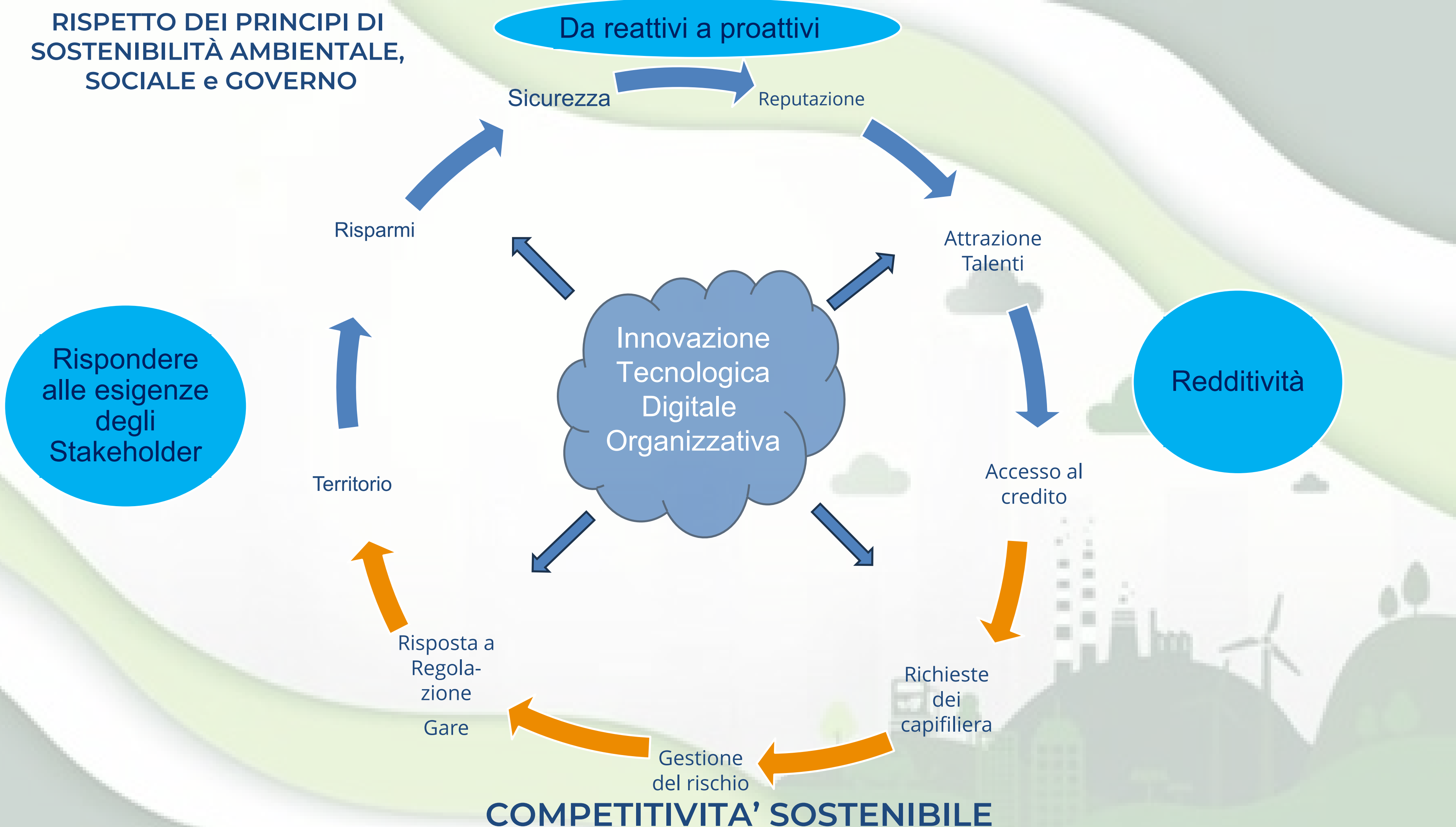
Accesso al
credito

Risposta a
Regola-
zione
Gare

Richieste
dei
capifiliera

Gestione
del rischio

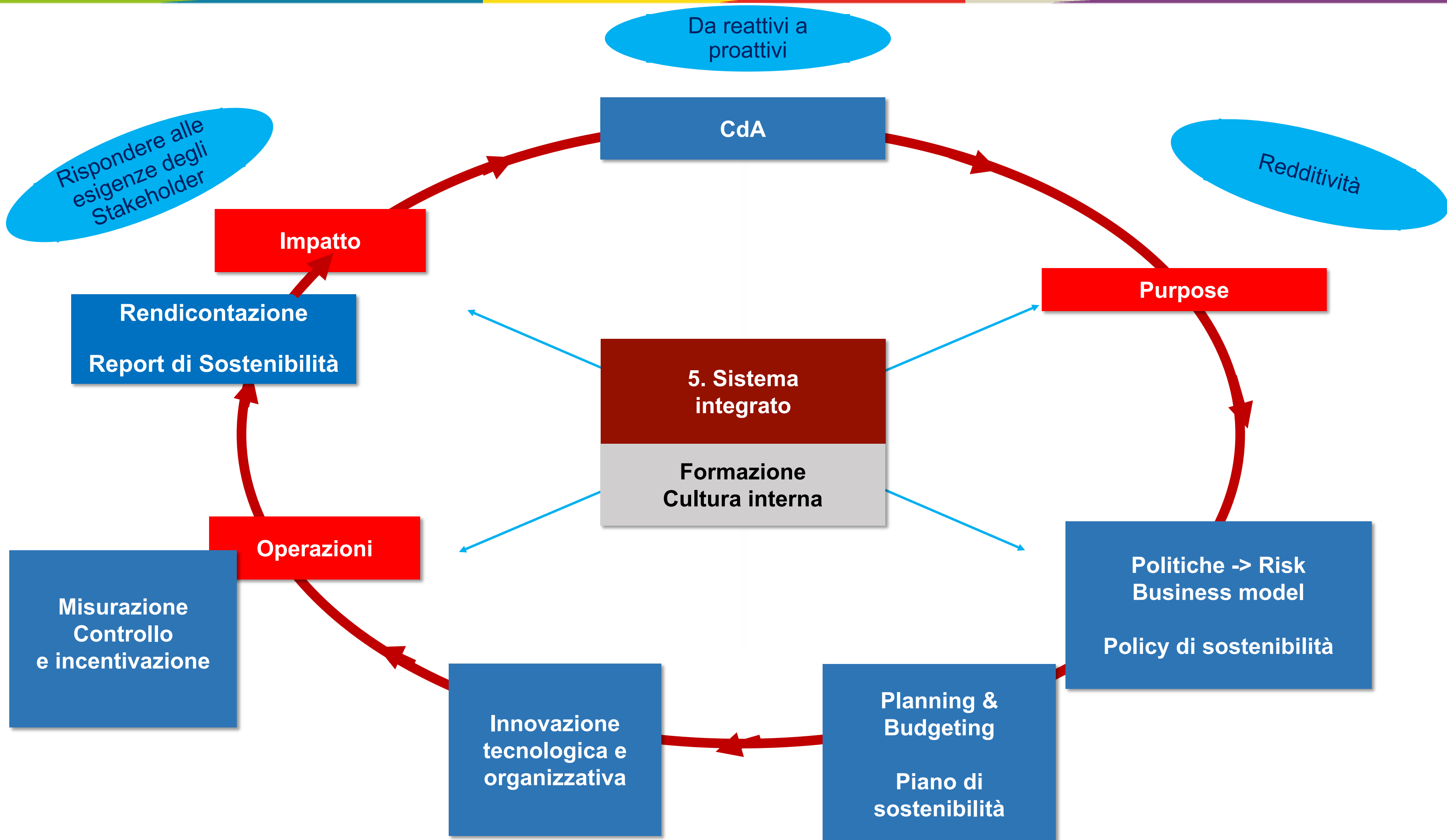
COMPETITIVITA' SOSTENIBILE



Altre condizioni da rispettare

1. Leadership, formazione
2. Misurare, Verificare, Certificare, Comparare, Valutare
3. Comunicare
4. Partnership
5. Sistema integrato di gestione







DA

Il Pianeta è stato distrutto. Ma per un certo periodo abbiamo creato molto valore per gli azionisti



A

**Dobbiamo
portare le imprese verso la
competitività sostenibile**

Grazie dell'attenzione



angelo.riccaboni@unisi.it